

Изменения в правила землепользования и застройки  
муниципального образования Пашское сельское поселение Волховского  
муниципального района Ленинградской области применительно к части территории

1. «Карту градостроительного зонирования», «Карту градостроительного зонирования (Фрагмент 1)» изложить в новой редакции.

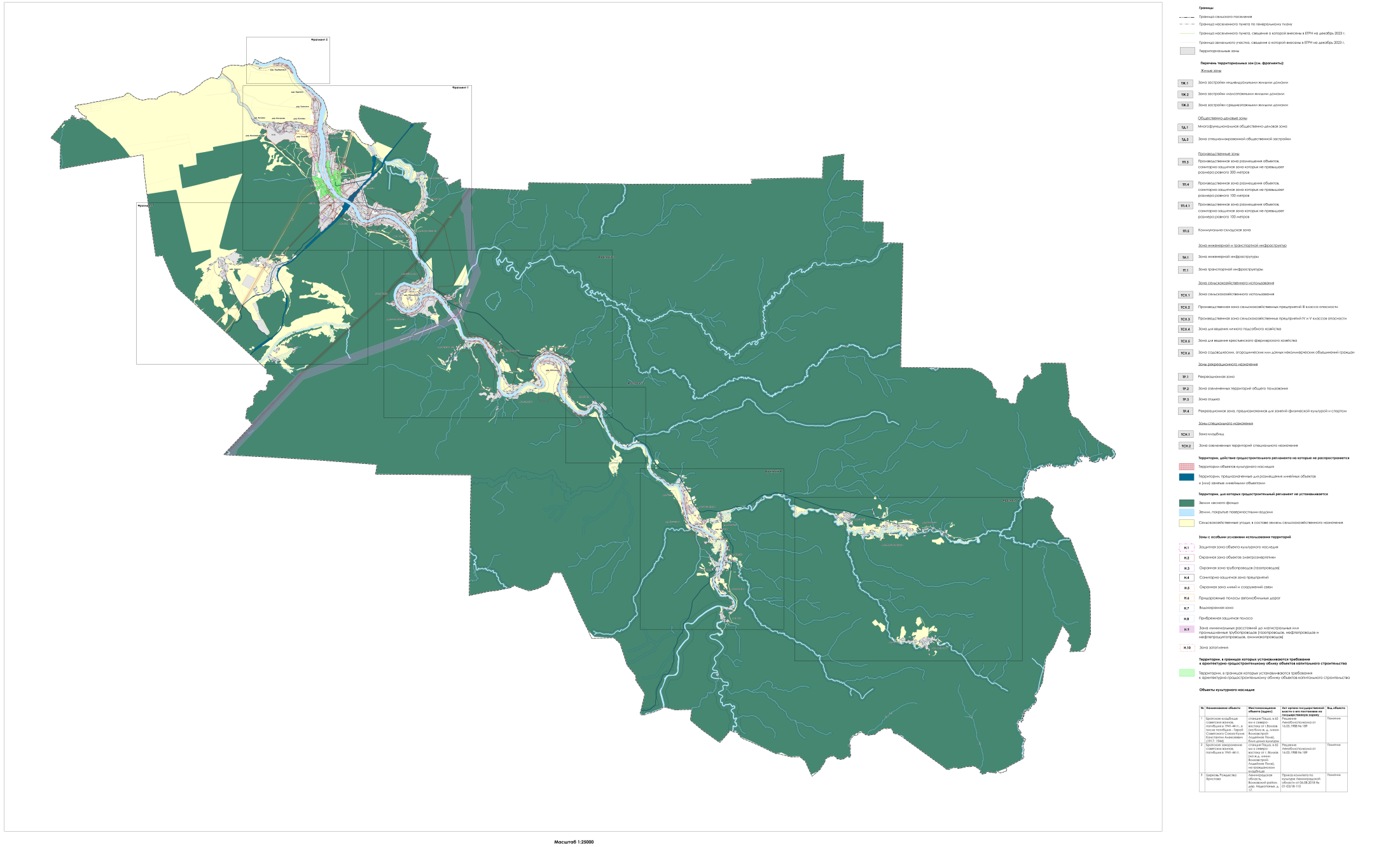
2. На карте градостроительного зонирования изменить границы территориальных зон ТЖ.2 - Зона застройки малоэтажными жилыми домами и ТР.2 - Зона озелененных территорий общего пользования.

3. Внести изменения в приложение «Сведения о границах территориальных зон» правил землепользования и застройки муниципального образования Пашское сельское поселение Волховского муниципального района Ленинградской области применительно к части территории в части описания границ территориальных зон:

- ТЖ.2 - Зона застройки малоэтажными жилыми домами,
- ТР.2 - Зона озелененных территорий общего пользования.

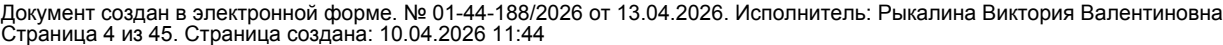
ИЗМЕНЕНИЯ В ПРАВИЛА ЗЕМЛЕПОЛЬЗОВАНИЯ И ЗАСТРОЙКИ МУНИЦИПАЛЬНОГО ОБРАЗОВАНИЯ ПАШСКОЕ СЕЛЬСКОЕ ПОСЕЛЕНИЕ ВОЛХОВСКОГО МУНИЦИПАЛЬНОГО РАЙОНА ЛЕНИНГРАДСКОЙ ОБЛАСТИ ПРИМЕНИТЕЛЬНО К ЧАСТИ ТЕРРИТОРИИ ПОСЕЛЕНИЯ

Карта градостроительного зонирования





### Карта градостроительного зонирования (Фрагмент 1)



Приложение  
к правилам землепользования и застройки  
муниципального образования  
Пашское сельское поселение  
Волховского муниципального района  
Ленинградской области  
применительно к части территории

Сведения о границах территориальных зон:  
«ТЖ.2 Зона застройки малоэтажными жилыми домами»,  
«ТР.2 Зона озелененных территорий общего пользования».

**ГРАФИЧЕСКОЕ ОПИСАНИЕ**  
**местоположения границ населенных пунктов, территориальных зон, особо**  
**охраняемых природных территорий, зон с особыми условиями использования**  
**территории**

**Зона застройки малоэтажными жилыми домами**

(наименование объекта, местоположение границ которого описано (далее - объект))

**Раздел 1**

**Сведения об объекте**

№ п/п	Характеристики объекта	Описание характеристик
1	2	3
1.	Местоположение объекта	Ленинградская область, м.р-н Волховский, с.п Пашское
2.	Площадь объекта +/- величина погрешности определения площади (Р +/- Дельта Р)	143129 +/- 6621 м <sup>2</sup>
3.	Иные характеристики объекта	-

Раздел 2					
Сведения о местоположении границ объекта					
1. Система координат -					
2. Сведения о характерных точках границ объекта					
Обозначение характерных точек границ	Координаты, м		Метод определения координат характерной точки	Средняя квадратическая погрешность положения характерной точки (Mt), м	Описание обозначения точки на местности (при наличии)
	X	Y			
1	2	3	4	5	6
-	-	-	-	-	-
3. Сведения о характерных точках части (частей) границы объекта					
Обозначение характерных точек части границы	Координаты, м		Метод определения координат характерной точки	Средняя квадратическая погрешность положения характерной точки (Mt), м	Описание обозначения точки на местности (при наличии)
	X	Y			
1	2	3	4	5	6
-	-	-	-	-	-

Раздел 3							
Сведения о местоположении измененных (уточненных) границ объекта							
1. Система координат МСК 47 зона 2							
2. Сведения о характерных точках границ объекта							
Обозначение характерных точек границ	Существующие координаты, м		Измененные (уточненные) координаты, м		Метод определения координат характерной точки	Средняя квадратическая погрешность положения характерной точки (Mt), м	Описание обозначения точки на местности (при наличии)
	X	Y	X	Y			
1	2	3	4	5	6	7	8
1	-	-	487089.46	2363519.14	Картометрический метод	5.0	-
2	-	-	487081.56	2363524.90	Картометрический метод	5.0	-
3	-	-	487079.32	2363522.87	Картометрический метод	5.0	-
4	-	-	487069.74	2363512.24	Картометрический метод	5.0	-
5	-	-	487063.58	2363502.62	Картометрический метод	5.0	-
6	-	-	487073.95	2363493.10	Картометрический метод	5.0	-
7	-	-	487077.61	2363489.19	Картометрический метод	5.0	-
8	-	-	487065.58	2363474.98	Картометрический метод	5.0	-
9	-	-	487091.41	2363452.74	Картометрический метод	5.0	-
10	-	-	487100.81	2363444.22	Картометрический метод	5.0	-
11	-	-	487092.01	2363434.57	Картометрический метод	5.0	-
12	-	-	487033.66	2363372.38	Картометрический метод	5.0	-
13	-	-	486991.40	2363411.12	Картометрический метод	5.0	-
14	-	-	486987.36	2363399.79	Картометрический метод	5.0	-
15	-	-	486985.37	2363395.56	Картометрический метод	5.0	-
16	-	-	486978.24	2363386.21	Картометрический метод	5.0	-
17	-	-	486946.30	2363351.97	Картометрический метод	5.0	-
18	-	-	486924.99	2363341.73	Картометрический метод	5.0	-
19	-	-	486922.96	2363339.55	Картометрический метод	5.0	-
20	-	-	486941.86	2363321.35	Картометрический метод	5.0	-
21	-	-	486946.89	2363317.53	Картометрический метод	5.0	-
22	-	-	486960.27	2363303.61	Картометрический метод	5.0	-

2. Сведения о характерных точках границ объекта							
Обозначение характерных точек границ	Существующие координаты, м		Измененные (уточненные) координаты, м		Метод определения координат характерной точки	Средняя квадратическая погрешность положения характерной точки (Mt), м	Описание обозначения точки на местности (при наличии)
	X	Y	X	Y			
1	2	3	4	5	6	7	8
23	-	-	486982.39	2363282.30	Картометрический метод	5.0	-
24	-	-	487011.51	2363252.07	Картометрический метод	5.0	-
25	-	-	487167.46	2363196.57	Картометрический метод	5.0	-
26	-	-	487214.15	2363195.33	Картометрический метод	5.0	-
27	-	-	487235.83	2363194.74	Картометрический метод	5.0	-
28	-	-	487235.22	2363200.21	Картометрический метод	5.0	-
29	-	-	487226.47	2363277.55	Картометрический метод	5.0	-
30	-	-	487225.80	2363283.41	Картометрический метод	5.0	-
31	-	-	487194.65	2363279.55	Картометрический метод	5.0	-
32	-	-	487130.48	2363274.93	Картометрический метод	5.0	-
33	-	-	487122.04	2363283.38	Картометрический метод	5.0	-
34	-	-	487113.91	2363370.77	Картометрический метод	5.0	-
35	-	-	487138.40	2363398.29	Картометрический метод	5.0	-
36	-	-	487203.25	2363401.78	Картометрический метод	5.0	-
37	-	-	487151.06	2363440.83	Картометрический метод	5.0	-
38	-	-	487152.63	2363443.11	Картометрический метод	5.0	-
39	-	-	487153.08	2363445.71	Картометрический метод	5.0	-
40	-	-	487153.00	2363446.39	Картометрический метод	5.0	-
41	-	-	487151.44	2363448.03	Картометрический метод	5.0	-
42	-	-	487150.43	2363446.88	Картометрический метод	5.0	-
43	-	-	487145.49	2363451.18	Картометрический метод	5.0	-
44	-	-	487145.73	2363451.46	Картометрический метод	5.0	-
45	-	-	487143.66	2363453.33	Картометрический метод	5.0	-
46	-	-	487146.75	2363456.76	Картометрический метод	5.0	-
47	-	-	487143.96	2363459.55	Картометрический метод	5.0	-



2. Сведения о характерных точках границ объекта							
Обозначение характерных точек границ	Существующие координаты, м		Измененные (уточненные) координаты, м		Метод определения координат характерной точки	Средняя квадратическая погрешность положения характерной точки (Mt), м	Описание обозначения точки на местности (при наличии)
	X	Y	X	Y			
1	2	3	4	5	6	7	8
48	-	-	487195.24	2363517.42	Картометрический метод	5.0	-
49	-	-	487197.04	2363520.53	Картометрический метод	5.0	-
50	-	-	487197.08	2363522.41	Картометрический метод	5.0	-
51	-	-	487195.83	2363525.46	Картометрический метод	5.0	-
52	-	-	487183.47	2363542.58	Картометрический метод	5.0	-
53	-	-	487176.27	2363555.10	Картометрический метод	5.0	-
54	-	-	487153.16	2363540.08	Картометрический метод	5.0	-
55	-	-	487131.16	2363566.75	Картометрический метод	5.0	-
1	-	-	487089.46	2363519.14	Картометрический метод	5.0	-
56	-	-	487050.25	2363361.40	Картометрический метод	5.0	-
57	-	-	487060.59	2363352.65	Картометрический метод	5.0	-
58	-	-	487064.37	2363350.23	Картометрический метод	5.0	-
59	-	-	487066.87	2363349.85	Картометрический метод	5.0	-
60	-	-	487069.04	2363350.29	Картометрический метод	5.0	-
61	-	-	487079.11	2363340.48	Картометрический метод	5.0	-
62	-	-	487074.19	2363334.87	Картометрический метод	5.0	-
63	-	-	487081.60	2363327.87	Картометрический метод	5.0	-
64	-	-	487070.89	2363316.48	Картометрический метод	5.0	-
65	-	-	487063.88	2363323.10	Картометрический метод	5.0	-
66	-	-	487055.92	2363314.02	Картометрический метод	5.0	-
67	-	-	487029.48	2363338.77	Картометрический метод	5.0	-
68	-	-	487042.67	2363352.80	Картометрический метод	5.0	-
56	-	-	487050.25	2363361.40	Картометрический метод	5.0	-
69	-	-	488094.56	2365385.08	Картометрический метод	5.0	-
70	-	-	488087.67	2365375.14	Картометрический метод	5.0	-

2. Сведения о характерных точках границ объекта							
Обозначение характерных точек границ	Существующие координаты, м		Измененные (уточненные) координаты, м		Метод определения координат характерной точки	Средняя квадратическая погрешность положения характерной точки (Mt), м	Описание обозначения точки на местности (при наличии)
	X	Y	X	Y			
1	2	3	4	5	6	7	8
71	-	-	488075.74	2365354.58	Картометрический метод	5.0	-
72	-	-	488071.77	2365349.88	Картометрический метод	5.0	-
73	-	-	488080.88	2365338.43	Картометрический метод	5.0	-
74	-	-	488103.87	2365310.87	Картометрический метод	5.0	-
75	-	-	488112.03	2365300.77	Картометрический метод	5.0	-
76	-	-	488135.56	2365273.03	Картометрический метод	5.0	-
77	-	-	488160.14	2365244.21	Картометрический метод	5.0	-
78	-	-	488192.25	2365293.81	Картометрический метод	5.0	-
79	-	-	488204.85	2365311.86	Картометрический метод	5.0	-
80	-	-	488217.72	2365332.99	Картометрический метод	5.0	-
81	-	-	488221.21	2365330.66	Картометрический метод	5.0	-
82	-	-	488230.26	2365342.84	Картометрический метод	5.0	-
83	-	-	488233.80	2365339.41	Картометрический метод	5.0	-
84	-	-	488247.37	2365360.08	Картометрический метод	5.0	-
85	-	-	488244.00	2365367.55	Картометрический метод	5.0	-
86	-	-	488246.67	2365382.38	Картометрический метод	5.0	-
87	-	-	488218.81	2365385.60	Картометрический метод	5.0	-
88	-	-	488190.80	2365384.89	Картометрический метод	5.0	-
89	-	-	488166.31	2365382.87	Картометрический метод	5.0	-
90	-	-	488159.62	2365383.03	Картометрический метод	5.0	-
91	-	-	488154.17	2365383.81	Картометрический метод	5.0	-
92	-	-	488149.48	2365384.94	Картометрический метод	5.0	-
93	-	-	488145.48	2365386.33	Картометрический метод	5.0	-
94	-	-	488130.19	2365396.11	Картометрический метод	5.0	-
95	-	-	488119.75	2365403.26	Картометрический метод	5.0	-

2. Сведения о характерных точках границ объекта							
Обозначение характерных точек границ	Существующие координаты, м		Измененные (уточненные) координаты, м		Метод определения координат характерной точки	Средняя квадратическая погрешность положения характерной точки (Mt), м	Описание обозначения точки на местности (при наличии)
	X	Y	X	Y			
1	2	3	4	5	6	7	8
96	-	-	488097.01	2365405.93	Картометрический метод	5.0	-
69	-	-	488094.56	2365385.08	Картометрический метод	5.0	-
97	-	-	489287.56	2364166.46	Картометрический метод	5.0	-
98	-	-	489289.67	2364159.68	Картометрический метод	5.0	-
99	-	-	489228.11	2364138.40	Картометрический метод	5.0	-
100	-	-	489234.88	2364118.33	Картометрический метод	5.0	-
101	-	-	489248.79	2364081.52	Картометрический метод	5.0	-
102	-	-	489437.09	2364146.66	Картометрический метод	5.0	-
103	-	-	489416.30	2364209.88	Картометрический метод	5.0	-
97	-	-	489287.56	2364166.46	Картометрический метод	5.0	-
104	-	-	487830.63	2365414.87	Картометрический метод	5.0	-
105	-	-	487842.65	2365397.10	Картометрический метод	5.0	-
106	-	-	487810.84	2365376.96	Картометрический метод	5.0	-
107	-	-	487815.75	2365366.30	Картометрический метод	5.0	-
108	-	-	487826.53	2365347.84	Картометрический метод	5.0	-
109	-	-	487832.72	2365338.49	Картометрический метод	5.0	-
110	-	-	487834.28	2365335.15	Картометрический метод	5.0	-
111	-	-	487853.76	2365308.93	Картометрический метод	5.0	-
112	-	-	487881.37	2365278.64	Картометрический метод	5.0	-
113	-	-	487907.73	2365256.48	Картометрический метод	5.0	-
114	-	-	487909.73	2365254.69	Картометрический метод	5.0	-
115	-	-	487923.32	2365244.27	Картометрический метод	5.0	-
116	-	-	487935.14	2365256.19	Картометрический метод	5.0	-
117	-	-	487932.35	2365258.99	Картометрический метод	5.0	-
118	-	-	487935.16	2365261.59	Картометрический метод	5.0	-

2. Сведения о характерных точках границ объекта							
Обозначение характерных точек границ	Существующие координаты, м		Измененные (уточненные) координаты, м		Метод определения координат характерной точки	Средняя квадратическая погрешность положения характерной точки (Mt), м	Описание обозначения точки на местности (при наличии)
	X	Y	X	Y			
1	2	3	4	5	6	7	8
119	-	-	487939.00	2365257.79	Картометрический метод	5.0	-
120	-	-	487961.70	2365278.10	Картометрический метод	5.0	-
121	-	-	487964.06	2365274.20	Картометрический метод	5.0	-
122	-	-	487968.50	2365277.24	Картометрический метод	5.0	-
123	-	-	487955.02	2365294.93	Картометрический метод	5.0	-
124	-	-	487934.27	2365324.20	Картометрический метод	5.0	-
125	-	-	487915.05	2365350.27	Картометрический метод	5.0	-
126	-	-	487904.23	2365366.67	Картометрический метод	5.0	-
127	-	-	487891.91	2365382.44	Картометрический метод	5.0	-
128	-	-	487877.35	2365398.25	Картометрический метод	5.0	-
129	-	-	487853.61	2365429.52	Картометрический метод	5.0	-
104	-	-	487830.63	2365414.87	Картометрический метод	5.0	-
130	-	-	487405.71	2365849.17	Картометрический метод	5.0	-
131	-	-	487389.15	2365842.53	Картометрический метод	5.0	-
132	-	-	487402.40	2365830.87	Картометрический метод	5.0	-
133	-	-	487416.62	2365820.74	Картометрический метод	5.0	-
134	-	-	487429.00	2365813.22	Картометрический метод	5.0	-
135	-	-	487457.40	2365800.85	Картометрический метод	5.0	-
136	-	-	487481.86	2365793.29	Картометрический метод	5.0	-
137	-	-	487538.25	2365779.59	Картометрический метод	5.0	-
138	-	-	487562.99	2365772.64	Картометрический метод	5.0	-
139	-	-	487567.08	2365771.10	Картометрический метод	5.0	-
140	-	-	487568.82	2365796.67	Картометрический метод	5.0	-
141	-	-	487555.12	2365813.42	Картометрический метод	5.0	-
142	-	-	487551.06	2365831.35	Картометрический метод	5.0	-

2. Сведения о характерных точках границ объекта							
Обозначение характерных точек границ	Существующие координаты, м		Измененные (уточненные) координаты, м		Метод определения координат характерной точки	Средняя квадратическая погрешность положения характерной точки (Mt), м	Описание обозначения точки на местности (при наличии)
	X	Y	X	Y			
1	2	3	4	5	6	7	8
143	-	-	487546.44	2365830.19	Картометрический метод	5.0	-
144	-	-	487544.47	2365834.36	Картометрический метод	5.0	-
145	-	-	487542.40	2365841.09	Картометрический метод	5.0	-
146	-	-	487540.88	2365842.35	Картометрический метод	5.0	-
147	-	-	487535.38	2365840.52	Картометрический метод	5.0	-
148	-	-	487534.56	2365849.59	Картометрический метод	5.0	-
149	-	-	487530.40	2365864.19	Картометрический метод	5.0	-
150	-	-	487530.97	2365864.37	Картометрический метод	5.0	-
151	-	-	487526.65	2365878.12	Картометрический метод	5.0	-
152	-	-	487520.34	2365888.99	Картометрический метод	5.0	-
153	-	-	487517.68	2365887.41	Картометрический метод	5.0	-
154	-	-	487512.46	2365896.23	Картометрический метод	5.0	-
130	-	-	487405.71	2365849.17	Картометрический метод	5.0	-
155	-	-	488151.43	2365406.13	Картометрический метод	5.0	-
156	-	-	488169.10	2365403.26	Картометрический метод	5.0	-
157	-	-	488166.60	2365388.68	Картометрический метод	5.0	-
158	-	-	488173.29	2365389.61	Картометрический метод	5.0	-
159	-	-	488190.47	2365390.88	Картометрический метод	5.0	-
160	-	-	488219.35	2365391.57	Картометрический метод	5.0	-
161	-	-	488245.83	2365388.47	Картометрический метод	5.0	-
162	-	-	488311.29	2365383.40	Картометрический метод	5.0	-
163	-	-	488326.04	2365412.10	Картометрический метод	5.0	-
164	-	-	488181.10	2365441.99	Картометрический метод	5.0	-
165	-	-	488157.61	2365444.73	Картометрический метод	5.0	-
155	-	-	488151.43	2365406.13	Картометрический метод	5.0	-

2. Сведения о характерных точках границ объекта							
Обозначение характерных точек границ	Существующие координаты, м		Измененные (уточненные) координаты, м		Метод определения координат характерной точки	Средняя квадратическая погрешность положения характерной точки (Mt), м	Описание обозначения точки на местности (при наличии)
	X	Y	X	Y			
1	2	3	4	5	6	7	8
166	-	-	488502.61	2363723.07	Картометрический метод	5.0	-
167	-	-	488482.45	2363699.34	Картометрический метод	5.0	-
168	-	-	488460.34	2363716.49	Картометрический метод	5.0	-
169	-	-	488457.83	2363718.53	Картометрический метод	5.0	-
170	-	-	488447.43	2363726.29	Картометрический метод	5.0	-
171	-	-	488420.87	2363688.65	Картометрический метод	5.0	-
172	-	-	488442.32	2363671.28	Картометрический метод	5.0	-
173	-	-	488427.86	2363650.30	Картометрический метод	5.0	-
174	-	-	488440.58	2363640.00	Картометрический метод	5.0	-
175	-	-	488450.19	2363654.49	Картометрический метод	5.0	-
176	-	-	488464.80	2363643.08	Картометрический метод	5.0	-
177	-	-	488473.92	2363634.78	Картометрический метод	5.0	-
178	-	-	488486.23	2363643.76	Картометрический метод	5.0	-
179	-	-	488491.36	2363649.63	Картометрический метод	5.0	-
180	-	-	488498.13	2363656.45	Картометрический метод	5.0	-
181	-	-	488514.93	2363670.67	Картометрический метод	5.0	-
182	-	-	488536.60	2363675.94	Картометрический метод	5.0	-
183	-	-	488551.35	2363697.42	Картометрический метод	5.0	-
184	-	-	488537.07	2363707.05	Картометрический метод	5.0	-
185	-	-	488530.50	2363709.79	Картометрический метод	5.0	-
186	-	-	488525.21	2363712.18	Картометрический метод	5.0	-
187	-	-	488522.58	2363713.99	Картометрический метод	5.0	-
188	-	-	488506.09	2363727.42	Картометрический метод	5.0	-
166	-	-	488502.61	2363723.07	Картометрический метод	5.0	-
189	-	-	488723.23	2363274.34	Картометрический метод	5.0	-



2. Сведения о характерных точках границ объекта							
Обозначение характерных точек границ	Существующие координаты, м		Измененные (уточненные) координаты, м		Метод определения координат характерной точки	Средняя квадратическая погрешность положения характерной точки (Mt), м	Описание обозначения точки на местности (при наличии)
	X	Y	X	Y			
1	2	3	4	5	6	7	8
190	-	-	488704.25	2363234.31	Картометрический метод	5.0	-
191	-	-	488752.56	2363212.73	Картометрический метод	5.0	-
192	-	-	488782.68	2363198.49	Картометрический метод	5.0	-
193	-	-	488789.52	2363194.67	Картометрический метод	5.0	-
194	-	-	488802.75	2363213.16	Картометрический метод	5.0	-
195	-	-	488819.86	2363236.01	Картометрический метод	5.0	-
196	-	-	488803.00	2363243.38	Картометрический метод	5.0	-
197	-	-	488773.98	2363259.90	Картометрический метод	5.0	-
198	-	-	488764.51	2363273.99	Картометрический метод	5.0	-
199	-	-	488766.01	2363277.93	Картометрический метод	5.0	-
200	-	-	488732.34	2363293.55	Картометрический метод	5.0	-
189	-	-	488723.23	2363274.34	Картометрический метод	5.0	-
201	-	-	488142.70	2363905.35	Картометрический метод	5.0	-
202	-	-	488138.76	2363894.45	Картометрический метод	5.0	-
203	-	-	488152.62	2363888.20	Картометрический метод	5.0	-
204	-	-	488167.83	2363881.15	Картометрический метод	5.0	-
205	-	-	488184.34	2363872.13	Картометрический метод	5.0	-
206	-	-	488201.80	2363860.70	Картометрический метод	5.0	-
207	-	-	488213.57	2363851.91	Картометрический метод	5.0	-
208	-	-	488222.82	2363844.14	Картометрический метод	5.0	-
209	-	-	488243.39	2363825.38	Картометрический метод	5.0	-
210	-	-	488271.84	2363854.84	Картометрический метод	5.0	-
211	-	-	488268.96	2363857.23	Картометрический метод	5.0	-
212	-	-	488264.42	2363861.00	Картометрический метод	5.0	-
213	-	-	488258.04	2363866.29	Картометрический метод	5.0	-

2. Сведения о характерных точках границ объекта							
Обозначение характерных точек границ	Существующие координаты, м		Измененные (уточненные) координаты, м		Метод определения координат характерной точки	Средняя квадратическая погрешность положения характерной точки (Mt), м	Описание обозначения точки на местности (при наличии)
	X	Y	X	Y			
1	2	3	4	5	6	7	8
214	-	-	488254.76	2363869.02	Картометрический метод	5.0	-
215	-	-	488259.12	2363874.64	Картометрический метод	5.0	-
216	-	-	488242.73	2363887.75	Картометрический метод	5.0	-
217	-	-	488239.28	2363890.50	Картометрический метод	5.0	-
218	-	-	488235.03	2363893.66	Картометрический метод	5.0	-
219	-	-	488223.59	2363902.84	Картометрический метод	5.0	-
220	-	-	488217.37	2363905.49	Картометрический метод	5.0	-
221	-	-	488212.56	2363905.26	Картометрический метод	5.0	-
222	-	-	488207.76	2363901.38	Картометрический метод	5.0	-
223	-	-	488202.64	2363901.62	Картометрический метод	5.0	-
224	-	-	488195.68	2363902.56	Картометрический метод	5.0	-
225	-	-	488178.72	2363913.47	Картометрический метод	5.0	-
226	-	-	488160.60	2363923.32	Картометрический метод	5.0	-
227	-	-	488151.74	2363927.37	Картометрический метод	5.0	-
201	-	-	488142.70	2363905.35	Картометрический метод	5.0	-
228	-	-	489094.71	2365921.81	Картометрический метод	5.0	-
229	-	-	489104.44	2365910.72	Картометрический метод	5.0	-
230	-	-	489100.35	2365906.46	Картометрический метод	5.0	-
231	-	-	489107.27	2365900.32	Картометрический метод	5.0	-
232	-	-	489112.47	2365899.26	Картометрический метод	5.0	-
233	-	-	489117.71	2365896.20	Картометрический метод	5.0	-
234	-	-	489124.61	2365891.21	Картометрический метод	5.0	-
235	-	-	489129.06	2365887.22	Картометрический метод	5.0	-
236	-	-	489140.87	2365874.89	Картометрический метод	5.0	-
237	-	-	489189.02	2365921.21	Картометрический метод	5.0	-

2. Сведения о характерных точках границ объекта							
Обозначение характерных точек границ	Существующие координаты, м		Измененные (уточненные) координаты, м		Метод определения координат характерной точки	Средняя квадратическая погрешность положения характерной точки (Mt), м	Описание обозначения точки на местности (при наличии)
	X	Y	X	Y			
1	2	3	4	5	6	7	8
238	-	-	489141.29	2365969.76	Картометрический метод	5.0	-
228	-	-	489094.71	2365921.81	Картометрический метод	5.0	-
239	-	-	489090.26	2365850.32	Картометрический метод	5.0	-
240	-	-	489062.20	2365803.02	Картометрический метод	5.0	-
241	-	-	489051.84	2365791.21	Картометрический метод	5.0	-
242	-	-	489060.10	2365783.15	Картометрический метод	5.0	-
243	-	-	489048.60	2365770.37	Картометрический метод	5.0	-
244	-	-	489068.50	2365752.89	Картометрический метод	5.0	-
245	-	-	489089.76	2365775.18	Картометрический метод	5.0	-
246	-	-	489087.30	2365777.64	Картометрический метод	5.0	-
247	-	-	489095.57	2365789.14	Картометрический метод	5.0	-
248	-	-	489114.33	2365808.04	Картометрический метод	5.0	-
249	-	-	489122.84	2365817.26	Картометрический метод	5.0	-
250	-	-	489141.20	2365835.35	Картометрический метод	5.0	-
251	-	-	489150.27	2365845.32	Картометрический метод	5.0	-
252	-	-	489152.71	2365846.76	Картометрический метод	5.0	-
253	-	-	489143.34	2365857.30	Картометрический метод	5.0	-
254	-	-	489132.74	2365846.02	Картометрический метод	5.0	-
255	-	-	489120.94	2365856.45	Картометрический метод	5.0	-
256	-	-	489111.47	2365851.19	Картометрический метод	5.0	-
257	-	-	489100.29	2365861.66	Картометрический метод	5.0	-
239	-	-	489090.26	2365850.32	Картометрический метод	5.0	-
258	-	-	487188.29	2367341.57	Картометрический метод	5.0	-
259	-	-	487241.22	2367286.96	Картометрический метод	5.0	-
260	-	-	487241.83	2367287.41	Картометрический метод	5.0	-

2. Сведения о характерных точках границ объекта							
Обозначение характерных точек границ	Существующие координаты, м		Измененные (уточненные) координаты, м		Метод определения координат характерной точки	Средняя квадратическая погрешность положения характерной точки (Mt), м	Описание обозначения точки на местности (при наличии)
	X	Y	X	Y			
1	2	3	4	5	6	7	8
261	-	-	487241.76	2367289.84	Картометрический метод	5.0	-
262	-	-	487248.28	2367300.09	Картометрический метод	5.0	-
263	-	-	487275.64	2367327.96	Картометрический метод	5.0	-
264	-	-	487229.93	2367380.80	Картометрический метод	5.0	-
258	-	-	487188.29	2367341.57	Картометрический метод	5.0	-
265	-	-	487078.82	2363624.12	Картометрический метод	5.0	-
266	-	-	487050.44	2363594.64	Картометрический метод	5.0	-
267	-	-	487051.09	2363593.73	Картометрический метод	5.0	-
268	-	-	487062.45	2363583.78	Картометрический метод	5.0	-
269	-	-	487067.62	2363579.38	Картометрический метод	5.0	-
270	-	-	487074.56	2363572.24	Картометрический метод	5.0	-
271	-	-	487115.22	2363614.14	Картометрический метод	5.0	-
272	-	-	487123.15	2363624.37	Картометрический метод	5.0	-
273	-	-	487135.17	2363636.94	Картометрический метод	5.0	-
274	-	-	487145.87	2363643.83	Картометрический метод	5.0	-
275	-	-	487137.50	2363656.73	Картометрический метод	5.0	-
276	-	-	487140.73	2363659.03	Картометрический метод	5.0	-
277	-	-	487138.09	2363663.59	Картометрический метод	5.0	-
278	-	-	487134.83	2363661.19	Картометрический метод	5.0	-
279	-	-	487128.40	2363656.47	Картометрический метод	5.0	-
280	-	-	487124.68	2363653.82	Картометрический метод	5.0	-
281	-	-	487117.80	2363664.60	Картометрический метод	5.0	-
265	-	-	487078.82	2363624.12	Картометрический метод	5.0	-
282	-	-	487555.79	2366368.41	Картометрический метод	5.0	-
283	-	-	487556.72	2366366.12	Картометрический метод	5.0	-

2. Сведения о характерных точках границ объекта							
Обозначение характерных точек границ	Существующие координаты, м		Измененные (уточненные) координаты, м		Метод определения координат характерной точки	Средняя квадратическая погрешность положения характерной точки (Mt), м	Описание обозначения точки на местности (при наличии)
	X	Y	X	Y			
1	2	3	4	5	6	7	8
284	-	-	487554.48	2366362.67	Картометрический метод	5.0	-
285	-	-	487540.41	2366356.97	Картометрический метод	5.0	-
286	-	-	487537.39	2366354.60	Картометрический метод	5.0	-
287	-	-	487517.83	2366341.38	Картометрический метод	5.0	-
288	-	-	487509.28	2366331.43	Картометрический метод	5.0	-
289	-	-	487512.41	2366325.73	Картометрический метод	5.0	-
290	-	-	487529.63	2366312.69	Картометрический метод	5.0	-
291	-	-	487533.34	2366317.47	Картометрический метод	5.0	-
292	-	-	487536.70	2366314.24	Картометрический метод	5.0	-
293	-	-	487536.92	2366314.47	Картометрический метод	5.0	-
294	-	-	487563.27	2366341.84	Картометрический метод	5.0	-
295	-	-	487564.96	2366348.08	Картометрический метод	5.0	-
296	-	-	487568.91	2366351.46	Картометрический метод	5.0	-
297	-	-	487569.02	2366351.45	Картометрический метод	5.0	-
298	-	-	487570.86	2366356.98	Картометрический метод	5.0	-
299	-	-	487577.40	2366354.80	Картометрический метод	5.0	-
300	-	-	487577.97	2366354.63	Картометрический метод	5.0	-
301	-	-	487578.04	2366359.48	Картометрический метод	5.0	-
302	-	-	487579.09	2366367.59	Картометрический метод	5.0	-
303	-	-	487580.20	2366375.20	Картометрический метод	5.0	-
304	-	-	487579.79	2366385.66	Картометрический метод	5.0	-
282	-	-	487555.79	2366368.41	Картометрический метод	5.0	-
305	-	-	487437.57	2366261.87	Картометрический метод	5.0	-
306	-	-	487468.19	2366219.23	Картометрический метод	5.0	-
307	-	-	487498.62	2366238.97	Картометрический метод	5.0	-

2. Сведения о характерных точках границ объекта							
Обозначение характерных точек границ	Существующие координаты, м		Измененные (уточненные) координаты, м		Метод определения координат характерной точки	Средняя квадратическая погрешность положения характерной точки (Mt), м	Описание обозначения точки на местности (при наличии)
	X	Y	X	Y			
1	2	3	4	5	6	7	8
308	-	-	487493.27	2366246.52	Картометрический метод	5.0	-
309	-	-	487484.35	2366255.82	Картометрический метод	5.0	-
310	-	-	487482.98	2366254.54	Картометрический метод	5.0	-
311	-	-	487463.11	2366280.30	Картометрический метод	5.0	-
305	-	-	487437.57	2366261.87	Картометрический метод	5.0	-
312	-	-	486997.00	2363524.14	Картометрический метод	5.0	-
313	-	-	487014.11	2363507.81	Картометрический метод	5.0	-
314	-	-	487048.66	2363545.04	Картометрический метод	5.0	-
315	-	-	487044.57	2363549.87	Картометрический метод	5.0	-
316	-	-	487044.18	2363550.30	Картометрический метод	5.0	-
317	-	-	487042.99	2363550.63	Картометрический метод	5.0	-
318	-	-	487030.07	2363562.28	Картометрический метод	5.0	-
312	-	-	486997.00	2363524.14	Картометрический метод	5.0	-
319	-	-	487869.73	2365281.38	Картометрический метод	5.0	-
320	-	-	487881.27	2365264.98	Картометрический метод	5.0	-
321	-	-	487905.05	2365235.56	Картометрический метод	5.0	-
322	-	-	487909.61	2365230.35	Картометрический метод	5.0	-
323	-	-	487918.21	2365239.78	Картометрический метод	5.0	-
324	-	-	487896.87	2365256.20	Картометрический метод	5.0	-
325	-	-	487876.84	2365274.06	Картометрический метод	5.0	-
326	-	-	487869.16	2365282.25	Картометрический метод	5.0	-
319	-	-	487869.73	2365281.38	Картометрический метод	5.0	-



3. Сведения о характерных точках части (частей) границы объекта							
Обозначение характерных точек части границы	Существующие координаты, м		Измененные (уточненные) координаты, м		Метод определения координат характерной точки	Средняя квадратическая погрешность положения характерной точки (Mt), м	Описание обозначения точки на местности (при наличии)
	X	Y	X	Y			
1	2	3	4	5	6	7	8
-	-	-	-	-	-	-	

<b>ТЕКСТОВОЕ ОПИСАНИЕ</b> <b>местоположения границ населенных пунктов, территориальных зон</b>		
<b>Прохождение границы</b>		<b>Описание прохождения границы</b>
<b>от точки</b>	<b>до точки</b>	
<b>1</b>	<b>2</b>	<b>3</b>
1	2	-
2	3	-
3	4	-
4	5	-
5	6	-
6	7	-
7	8	-
8	9	-
9	10	-
10	11	-
11	12	-
12	13	-
13	14	-
14	15	-
15	16	-
16	17	-
17	18	-
18	19	-
19	20	-
20	21	-
21	22	-
22	23	-
23	24	-
24	25	-
25	26	-
26	27	-
27	28	-
28	29	-
29	30	-
30	31	-
31	32	-
32	33	-
33	34	-
34	35	-
35	36	-
36	37	-
37	38	-

<p align="center"><b>ТЕКСТОВОЕ ОПИСАНИЕ</b>  <b>местоположения границ населенных пунктов, территориальных зон</b></p>		
Прохождение границы		Описание прохождения границы
от точки	до точки	
1	2	3
38	39	-
39	40	-
40	41	-
41	42	-
42	43	-
43	44	-
44	45	-
45	46	-
46	47	-
47	48	-
48	49	-
49	50	-
50	51	-
51	52	-
52	53	-
53	54	-
54	55	-
55	1	-
56	57	-
57	58	-
58	59	-
59	60	-
60	61	-
61	62	-
62	63	-
63	64	-
64	65	-
65	66	-
66	67	-
67	68	-
68	56	-
69	70	-
70	71	-
71	72	-
72	73	-
73	74	-
74	75	-

<p align="center"><b>ТЕКСТОВОЕ ОПИСАНИЕ</b>  <b>местоположения границ населенных пунктов, территориальных зон</b></p>		
Прохождение границы		Описание прохождения границы
от точки	до точки	
1	2	3
75	76	-
76	77	-
77	78	-
78	79	-
79	80	-
80	81	-
81	82	-
82	83	-
83	84	-
84	85	-
85	86	-
86	87	-
87	88	-
88	89	-
89	90	-
90	91	-
91	92	-
92	93	-
93	94	-
94	95	-
95	96	-
96	69	-
97	98	-
98	99	-
99	100	-
100	101	-
101	102	-
102	103	-
103	97	-
104	105	-
105	106	-
106	107	-
107	108	-
108	109	-
109	110	-
110	111	-
111	112	-

<p align="center"><b>ТЕКСТОВОЕ ОПИСАНИЕ</b>  <b>местоположения границ населенных пунктов, территориальных зон</b></p>		
Прохождение границы		Описание прохождения границы
от точки	до точки	
1	2	3
112	113	-
113	114	-
114	115	-
115	116	-
116	117	-
117	118	-
118	119	-
119	120	-
120	121	-
121	122	-
122	123	-
123	124	-
124	125	-
125	126	-
126	127	-
127	128	-
128	129	-
129	104	-
130	131	-
131	132	-
132	133	-
133	134	-
134	135	-
135	136	-
136	137	-
137	138	-
138	139	-
139	140	-
140	141	-
141	142	-
142	143	-
143	144	-
144	145	-
145	146	-
146	147	-
147	148	-
148	149	-

<p align="center"><b>ТЕКСТОВОЕ ОПИСАНИЕ</b>  <b>местоположения границ населенных пунктов, территориальных зон</b></p>		
Прохождение границы		Описание прохождения границы
от точки	до точки	
1	2	3
149	150	-
150	151	-
151	152	-
152	153	-
153	154	-
154	130	-
155	156	-
156	157	-
157	158	-
158	159	-
159	160	-
160	161	-
161	162	-
162	163	-
163	164	-
164	165	-
165	155	-
166	167	-
167	168	-
168	169	-
169	170	-
170	171	-
171	172	-
172	173	-
173	174	-
174	175	-
175	176	-
176	177	-
177	178	-
178	179	-
179	180	-
180	181	-
181	182	-
182	183	-
183	184	-
184	185	-
185	186	-



<p align="center"><b>ТЕКСТОВОЕ ОПИСАНИЕ</b>  <b>местоположения границ населенных пунктов, территориальных зон</b></p>		
Прохождение границы		Описание прохождения границы
от точки	до точки	
1	2	3
186	187	-
187	188	-
188	166	-
189	190	-
190	191	-
191	192	-
192	193	-
193	194	-
194	195	-
195	196	-
196	197	-
197	198	-
198	199	-
199	200	-
200	189	-
201	202	-
202	203	-
203	204	-
204	205	-
205	206	-
206	207	-
207	208	-
208	209	-
209	210	-
210	211	-
211	212	-
212	213	-
213	214	-
214	215	-
215	216	-
216	217	-
217	218	-
218	219	-
219	220	-
220	221	-
221	222	-
222	223	-

<p align="center"><b>ТЕКСТОВОЕ ОПИСАНИЕ</b>  <b>местоположения границ населенных пунктов, территориальных зон</b></p>		
Прохождение границы		Описание прохождения границы
от точки	до точки	
1	2	3
223	224	-
224	225	-
225	226	-
226	227	-
227	201	-
228	229	-
229	230	-
230	231	-
231	232	-
232	233	-
233	234	-
234	235	-
235	236	-
236	237	-
237	238	-
238	228	-
239	240	-
240	241	-
241	242	-
242	243	-
243	244	-
244	245	-
245	246	-
246	247	-
247	248	-
248	249	-
249	250	-
250	251	-
251	252	-
252	253	-
253	254	-
254	255	-
255	256	-
256	257	-
257	239	-
258	259	-
259	260	-

<p align="center"><b>ТЕКСТОВОЕ ОПИСАНИЕ</b>  <b>местоположения границ населенных пунктов, территориальных зон</b></p>		
Прохождение границы		Описание прохождения границы
от точки	до точки	
1	2	3
260	261	-
261	262	-
262	263	-
263	264	-
264	258	-
265	266	-
266	267	-
267	268	-
268	269	-
269	270	-
270	271	-
271	272	-
272	273	-
273	274	-
274	275	-
275	276	-
276	277	-
277	278	-
278	279	-
279	280	-
280	281	-
281	265	-
282	283	-
283	284	-
284	285	-
285	286	-
286	287	-
287	288	-
288	289	-
289	290	-
290	291	-
291	292	-
292	293	-
293	294	-
294	295	-
295	296	-
296	297	-

**ТЕКСТОВОЕ ОПИСАНИЕ**  
**местоположения границ населенных пунктов, территориальных зон**

Прохождение границы		Описание прохождения границы
от точки	до точки	
1	2	3
297	298	-
298	299	-
299	300	-
300	301	-
301	302	-
302	303	-
303	304	-
304	282	-
305	306	-
306	307	-
307	308	-
308	309	-
309	310	-
310	311	-
311	305	-
312	313	-
313	314	-
314	315	-
315	316	-
316	317	-
317	318	-
318	312	-
319	320	-
320	321	-
321	322	-
322	323	-
323	324	-
324	325	-
325	326	-
326	319	-

**ГРАФИЧЕСКОЕ ОПИСАНИЕ**  
**местоположения границ населенных пунктов, территориальных зон, особо охраняемых природных территорий, зон с особыми условиями использования территории**

**Зона озелененных территорий общего пользования**

(наименование объекта, местоположение границ которого описано (далее - объект))

**Раздел 1**

**Сведения об объекте**

№ п/п	Характеристики объекта	Описание характеристик
1	2	3
1.	Местоположение объекта	Ленинградская область, м.р-н Волховский, с.п Пашское
2.	Площадь объекта +/- величина погрешности определения площади (Р +/- Дельта Р)	152047 +/- 6824 м <sup>2</sup>
3.	Иные характеристики объекта	-

Раздел 2					
Сведения о местоположении границ объекта					
1. Система координат -					
2. Сведения о характерных точках границ объекта					
Обозначение характерных точек границ	Координаты, м		Метод определения координат характерной точки	Средняя квадратическая погрешность положения характерной точки (Mt), м	Описание обозначения точки на местности (при наличии)
	X	Y			
1	2	3	4	5	6
-	-	-	-	-	-
3. Сведения о характерных точках части (частей) границы объекта					
Обозначение характерных точек части границы	Координаты, м		Метод определения координат характерной точки	Средняя квадратическая погрешность положения характерной точки (Mt), м	Описание обозначения точки на местности (при наличии)
	X	Y			
1	2	3	4	5	6
-	-	-	-	-	-

Раздел 3							
Сведения о местоположении измененных (уточненных) границ объекта							
1. Система координат МСК 47 зона 2							
2. Сведения о характерных точках границ объекта							
Обозначение характерных точек границ	Существующие координаты, м		Измененные (уточненные) координаты, м		Метод определения координат характерной точки	Средняя квадратическая погрешность положения характерной точки (Mt), м	Описание обозначения точки на местности (при наличии)
	X	Y	X	Y			
1	2	3	4	5	6	7	8
1	-	-	488527.03	2363437.13	Картометрический метод	5.0	-
2	-	-	488479.43	2363458.00	Картометрический метод	5.0	-
3	-	-	488455.18	2363420.46	Картометрический метод	5.0	-
4	-	-	488450.77	2363419.26	Картометрический метод	5.0	-
5	-	-	488445.36	2363419.06	Картометрический метод	5.0	-
6	-	-	488440.95	2363416.86	Картометрический метод	5.0	-
7	-	-	488410.49	2363374.15	Картометрический метод	5.0	-
8	-	-	488407.06	2363371.98	Картометрический метод	5.0	-
9	-	-	488402.53	2363371.06	Картометрический метод	5.0	-
10	-	-	488396.30	2363373.03	Картометрический метод	5.0	-
11	-	-	488387.11	2363378.92	Картометрический метод	5.0	-
12	-	-	488312.47	2363426.77	Картометрический метод	5.0	-
13	-	-	488297.31	2363396.89	Картометрический метод	5.0	-
14	-	-	488289.43	2363392.78	Картометрический метод	5.0	-
15	-	-	488276.62	2363371.39	Картометрический метод	5.0	-
16	-	-	488272.96	2363366.13	Картометрический метод	5.0	-
17	-	-	488250.68	2363331.41	Картометрический метод	5.0	-
18	-	-	488242.03	2363319.35	Картометрический метод	5.0	-
19	-	-	488247.63	2363315.59	Картометрический метод	5.0	-
20	-	-	488231.15	2363283.08	Картометрический метод	5.0	-
21	-	-	488215.46	2363254.44	Картометрический метод	5.0	-
22	-	-	488209.01	2363243.16	Картометрический метод	5.0	-

2. Сведения о характерных точках границ объекта							
Обозначение характерных точек границ	Существующие координаты, м		Измененные (уточненные) координаты, м		Метод определения координат характерной точки	Средняя квадратическая погрешность положения характерной точки (Mt), м	Описание обозначения точки на местности (при наличии)
	X	Y	X	Y			
1	2	3	4	5	6	7	8
23	-	-	488199.59	2363226.66	Картометрический метод	5.0	-
24	-	-	488192.20	2363213.87	Картометрический метод	5.0	-
25	-	-	488200.79	2363214.15	Картометрический метод	5.0	-
26	-	-	488449.44	2363222.12	Картометрический метод	5.0	-
27	-	-	488475.42	2363224.50	Картометрический метод	5.0	-
28	-	-	488497.91	2363227.96	Картометрический метод	5.0	-
29	-	-	488526.99	2363234.41	Картометрический метод	5.0	-
30	-	-	488552.17	2363241.88	Картометрический метод	5.0	-
31	-	-	488584.88	2363254.40	Картометрический метод	5.0	-
32	-	-	488614.83	2363268.91	Картометрический метод	5.0	-
33	-	-	488642.69	2363285.37	Картометрический метод	5.0	-
34	-	-	488656.48	2363294.70	Картометрический метод	5.0	-
35	-	-	488663.69	2363299.03	Картометрический метод	5.0	-
36	-	-	488670.82	2363301.80	Картометрический метод	5.0	-
37	-	-	488678.59	2363303.45	Картометрический метод	5.0	-
38	-	-	488683.34	2363303.82	Картометрический метод	5.0	-
39	-	-	488681.85	2363304.65	Картометрический метод	5.0	-
40	-	-	488694.56	2363331.59	Картометрический метод	5.0	-
41	-	-	488716.60	2363361.24	Картометрический метод	5.0	-
42	-	-	488720.85	2363357.75	Картометрический метод	5.0	-
43	-	-	488724.66	2363361.10	Картометрический метод	5.0	-
44	-	-	488728.83	2363364.76	Картометрический метод	5.0	-
45	-	-	488731.24	2363371.85	Картометрический метод	5.0	-
46	-	-	488731.95	2363371.61	Картометрический метод	5.0	-
47	-	-	488753.23	2363434.15	Картометрический метод	5.0	-



2. Сведения о характерных точках границ объекта							
Обозначение характерных точек границ	Существующие координаты, м		Измененные (уточненные) координаты, м		Метод определения координат характерной точки	Средняя квадратическая погрешность положения характерной точки (Mt), м	Описание обозначения точки на местности (при наличии)
	X	Y	X	Y			
1	2	3	4	5	6	7	8
48	-	-	488754.25	2363438.81	Картометрический метод	5.0	-
49	-	-	488764.75	2363466.23	Картометрический метод	5.0	-
50	-	-	488753.02	2363472.06	Картометрический метод	5.0	-
51	-	-	488748.41	2363474.20	Картометрический метод	5.0	-
52	-	-	488741.70	2363458.99	Картометрический метод	5.0	-
53	-	-	488734.39	2363462.22	Картометрический метод	5.0	-
54	-	-	488721.56	2363431.33	Картометрический метод	5.0	-
55	-	-	488681.72	2363445.00	Картометрический метод	5.0	-
56	-	-	488710.31	2363523.27	Картометрический метод	5.0	-
57	-	-	488682.67	2363529.21	Картометрический метод	5.0	-
58	-	-	488577.62	2363554.75	Картометрический метод	5.0	-
1	-	-	488527.03	2363437.13	Картометрический метод	5.0	-
59	-	-	487255.02	2363586.19	Картометрический метод	5.0	-
60	-	-	487239.00	2363575.85	Картометрический метод	5.0	-
61	-	-	487231.50	2363571.64	Картометрический метод	5.0	-
62	-	-	487207.90	2363556.96	Картометрический метод	5.0	-
63	-	-	487192.51	2363548.86	Картометрический метод	5.0	-
64	-	-	487293.14	2363409.42	Картометрический метод	5.0	-
65	-	-	487366.95	2363463.77	Картометрический метод	5.0	-
66	-	-	487352.74	2363489.72	Картометрический метод	5.0	-
67	-	-	487351.65	2363492.82	Картометрический метод	5.0	-
68	-	-	487351.54	2363496.13	Картометрический метод	5.0	-
69	-	-	487352.19	2363498.62	Картометрический метод	5.0	-
70	-	-	487308.44	2363505.18	Картометрический метод	5.0	-
71	-	-	487304.25	2363519.63	Картометрический метод	5.0	-

2. Сведения о характерных точках границ объекта							
Обозначение характерных точек границ	Существующие координаты, м		Измененные (уточненные) координаты, м		Метод определения координат характерной точки	Средняя квадратическая погрешность положения характерной точки (Mt), м	Описание обозначения точки на местности (при наличии)
	X	Y	X	Y			
1	2	3	4	5	6	7	8
72	-	-	487308.48	2363549.75	Картометрический метод	5.0	-
73	-	-	487304.44	2363565.24	Картометрический метод	5.0	-
74	-	-	487300.49	2363580.36	Картометрический метод	5.0	-
75	-	-	487300.96	2363583.39	Картометрический метод	5.0	-
76	-	-	487303.87	2363584.20	Картометрический метод	5.0	-
77	-	-	487305.75	2363596.14	Картометрический метод	5.0	-
78	-	-	487298.90	2363610.00	Картометрический метод	5.0	-
79	-	-	487304.32	2363617.30	Картометрический метод	5.0	-
80	-	-	487299.00	2363618.98	Картометрический метод	5.0	-
59	-	-	487255.02	2363586.19	Картометрический метод	5.0	-
81	-	-	487259.48	2363366.51	Картометрический метод	5.0	-
82	-	-	487233.88	2363376.50	Картометрический метод	5.0	-
83	-	-	487228.68	2363379.76	Картометрический метод	5.0	-
84	-	-	487216.32	2363391.42	Картометрический метод	5.0	-
85	-	-	487225.80	2363283.41	Картометрический метод	5.0	-
86	-	-	487226.47	2363277.55	Картометрический метод	5.0	-
87	-	-	487235.22	2363200.21	Картометрический метод	5.0	-
88	-	-	487235.83	2363194.74	Картометрический метод	5.0	-
89	-	-	487249.95	2363194.36	Картометрический метод	5.0	-
90	-	-	487275.22	2363223.25	Картометрический метод	5.0	-
91	-	-	487354.89	2363336.18	Картометрический метод	5.0	-
92	-	-	487333.07	2363351.90	Картометрический метод	5.0	-
93	-	-	487317.28	2363365.35	Картометрический метод	5.0	-
94	-	-	487307.83	2363374.60	Картометрический метод	5.0	-
95	-	-	487295.57	2363388.26	Картометрический метод	5.0	-

2. Сведения о характерных точках границ объекта							
Обозначение характерных точек границ	Существующие координаты, м		Измененные (уточненные) координаты, м		Метод определения координат характерной точки	Средняя квадратическая погрешность положения характерной точки (Mt), м	Описание обозначения точки на местности (при наличии)
	X	Y	X	Y			
1	2	3	4	5	6	7	8
96	-	-	487287.71	2363398.20	Картометрический метод	5.0	-
81	-	-	487259.48	2363366.51	Картометрический метод	5.0	-
97	-	-	472209.60	2382248.13	Картометрический метод	5.0	-
98	-	-	472203.54	2382225.14	Картометрический метод	5.0	-
99	-	-	472197.84	2382197.97	Картометрический метод	5.0	-
100	-	-	472194.15	2382174.62	Картометрический метод	5.0	-
101	-	-	472192.88	2382161.52	Картометрический метод	5.0	-
102	-	-	472299.09	2382152.90	Картометрический метод	5.0	-
103	-	-	472304.18	2382210.24	Картометрический метод	5.0	-
104	-	-	472303.22	2382226.02	Картометрический метод	5.0	-
105	-	-	472294.70	2382246.07	Картометрический метод	5.0	-
106	-	-	472271.81	2382246.82	Картометрический метод	5.0	-
107	-	-	472258.83	2382247.28	Картометрический метод	5.0	-
108	-	-	472211.87	2382255.74	Картометрический метод	5.0	-
97	-	-	472209.60	2382248.13	Картометрический метод	5.0	-
109	-	-	488394.05	2363732.62	Картометрический метод	5.0	-
110	-	-	488371.85	2363704.95	Картометрический метод	5.0	-
111	-	-	488368.33	2363699.61	Картометрический метод	5.0	-
112	-	-	488387.01	2363681.76	Картометрический метод	5.0	-
113	-	-	488407.07	2363662.62	Картометрический метод	5.0	-
114	-	-	488423.02	2363647.38	Картометрический метод	5.0	-
115	-	-	488428.06	2363643.22	Картометрический метод	5.0	-
116	-	-	488442.79	2363631.86	Картометрический метод	5.0	-
117	-	-	488456.67	2363622.18	Картометрический метод	5.0	-
118	-	-	488473.92	2363634.78	Картометрический метод	5.0	-

2. Сведения о характерных точках границ объекта							
Обозначение характерных точек границ	Существующие координаты, м		Измененные (уточненные) координаты, м		Метод определения координат характерной точки	Средняя квадратическая погрешность положения характерной точки (Mt), м	Описание обозначения точки на местности (при наличии)
	X	Y	X	Y			
1	2	3	4	5	6	7	8
119	-	-	488464.80	2363643.08	Картометрический метод	5.0	-
120	-	-	488450.19	2363654.49	Картометрический метод	5.0	-
121	-	-	488440.58	2363640.00	Картометрический метод	5.0	-
122	-	-	488427.86	2363650.30	Картометрический метод	5.0	-
123	-	-	488442.32	2363671.28	Картометрический метод	5.0	-
124	-	-	488420.87	2363688.65	Картометрический метод	5.0	-
125	-	-	488447.43	2363726.29	Картометрический метод	5.0	-
126	-	-	488433.77	2363737.05	Картометрический метод	5.0	-
127	-	-	488413.04	2363754.31	Картометрический метод	5.0	-
109	-	-	488394.05	2363732.62	Картометрический метод	5.0	-
128	-	-	488536.60	2363675.94	Картометрический метод	5.0	-
129	-	-	488536.97	2363669.43	Картометрический метод	5.0	-
130	-	-	488537.87	2363667.18	Картометрический метод	5.0	-
131	-	-	488538.32	2363667.25	Картометрический метод	5.0	-
132	-	-	488539.59	2363648.53	Картометрический метод	5.0	-
133	-	-	488538.77	2363648.44	Картометрический метод	5.0	-
134	-	-	488538.76	2363647.53	Картометрический метод	5.0	-
135	-	-	488544.09	2363649.23	Картометрический метод	5.0	-
136	-	-	488548.43	2363649.52	Картометрический метод	5.0	-
137	-	-	488553.07	2363648.79	Картометрический метод	5.0	-
138	-	-	488558.25	2363646.56	Картометрический метод	5.0	-
139	-	-	488562.94	2363642.66	Картометрический метод	5.0	-
140	-	-	488566.61	2363636.81	Картометрический метод	5.0	-
141	-	-	488568.08	2363630.88	Картометрический метод	5.0	-
142	-	-	488568.09	2363630.76	Картометрический метод	5.0	-

2. Сведения о характерных точках границ объекта							
Обозначение характерных точек границ	Существующие координаты, м		Измененные (уточненные) координаты, м		Метод определения координат характерной точки	Средняя квадратическая погрешность положения характерной точки (Mt), м	Описание обозначения точки на местности (при наличии)
	X	Y	X	Y			
1	2	3	4	5	6	7	8
143	-	-	488567.75	2363625.13	Картометрический метод	5.0	-
144	-	-	488572.57	2363628.59	Картометрический метод	5.0	-
145	-	-	488598.32	2363671.31	Картометрический метод	5.0	-
146	-	-	488551.35	2363697.42	Картометрический метод	5.0	-
128	-	-	488536.60	2363675.94	Картометрический метод	5.0	-
147	-	-	488544.71	2363638.08	Картометрический метод	5.0	-
148	-	-	488541.28	2363636.19	Картометрический метод	5.0	-
149	-	-	488490.80	2363602.07	Картометрический метод	5.0	-
150	-	-	488505.31	2363594.94	Картометрический метод	5.0	-
151	-	-	488525.52	2363586.27	Картометрический метод	5.0	-
152	-	-	488544.67	2363579.33	Картометрический метод	5.0	-
153	-	-	488557.11	2363627.91	Картометрический метод	5.0	-
154	-	-	488556.87	2363631.34	Картометрический метод	5.0	-
155	-	-	488555.40	2363634.50	Картометрический метод	5.0	-
156	-	-	488553.08	2363636.81	Картометрический метод	5.0	-
157	-	-	488550.54	2363638.07	Картометрический метод	5.0	-
158	-	-	488547.74	2363638.53	Картометрический метод	5.0	-
147	-	-	488544.71	2363638.08	Картометрический метод	5.0	-
3. Сведения о характерных точках части (частей) границы объекта							
Обозначение характерных точек части границы	Существующие координаты, м		Измененные (уточненные) координаты, м		Метод определения координат характерной точки	Средняя квадратическая погрешность положения характерной точки (Mt), м	Описание обозначения точки на местности (при наличии)
	X	Y	X	Y			
1	2	3	4	5	6	7	8
-	-	-	-	-	-	-	

<b>ТЕКСТОВОЕ ОПИСАНИЕ</b> <b>местоположения границ населенных пунктов, территориальных зон</b>		
<b>Прохождение границы</b>		<b>Описание прохождения границы</b>
<b>от точки</b>	<b>до точки</b>	
<b>1</b>	<b>2</b>	<b>3</b>
1	2	-
2	3	-
3	4	-
4	5	-
5	6	-
6	7	-
7	8	-
8	9	-
9	10	-
10	11	-
11	12	-
12	13	-
13	14	-
14	15	-
15	16	-
16	17	-
17	18	-
18	19	-
19	20	-
20	21	-
21	22	-
22	23	-
23	24	-
24	25	-
25	26	-
26	27	-
27	28	-
28	29	-
29	30	-
30	31	-
31	32	-
32	33	-
33	34	-
34	35	-
35	36	-
36	37	-
37	38	-

<p style="text-align: center;"><b>ТЕКСТОВОЕ ОПИСАНИЕ</b>  <b>местоположения границ населенных пунктов, территориальных зон</b></p>		
Прохождение границы		Описание прохождения границы
от точки	до точки	
1	2	3
38	39	-
39	40	-
40	41	-
41	42	-
42	43	-
43	44	-
44	45	-
45	46	-
46	47	-
47	48	-
48	49	-
49	50	-
50	51	-
51	52	-
52	53	-
53	54	-
54	55	-
55	56	-
56	57	-
57	58	-
58	1	-
59	60	-
60	61	-
61	62	-
62	63	-
63	64	-
64	65	-
65	66	-
66	67	-
67	68	-
68	69	-
69	70	-
70	71	-
71	72	-
72	73	-
73	74	-
74	75	-

<p align="center"><b>ТЕКСТОВОЕ ОПИСАНИЕ</b>  <b>местоположения границ населенных пунктов, территориальных зон</b></p>		
Прохождение границы		Описание прохождения границы
от точки	до точки	
1	2	3
75	76	-
76	77	-
77	78	-
78	79	-
79	80	-
80	59	-
81	82	-
82	83	-
83	84	-
84	85	-
85	86	-
86	87	-
87	88	-
88	89	-
89	90	-
90	91	-
91	92	-
92	93	-
93	94	-
94	95	-
95	96	-
96	81	-
97	98	-
98	99	-
99	100	-
100	101	-
101	102	-
102	103	-
103	104	-
104	105	-
105	106	-
106	107	-
107	108	-
108	97	-
109	110	-
110	111	-
111	112	-



<p align="center"><b>ТЕКСТОВОЕ ОПИСАНИЕ</b>  <b>местоположения границ населенных пунктов, территориальных зон</b></p>		
Прохождение границы		Описание прохождения границы
от точки	до точки	
1	2	3
112	113	-
113	114	-
114	115	-
115	116	-
116	117	-
117	118	-
118	119	-
119	120	-
120	121	-
121	122	-
122	123	-
123	124	-
124	125	-
125	126	-
126	127	-
127	109	-
128	129	-
129	130	-
130	131	-
131	132	-
132	133	-
133	134	-
134	135	-
135	136	-
136	137	-
137	138	-
138	139	-
139	140	-
140	141	-
141	142	-
142	143	-
143	144	-
144	145	-
145	146	-
146	128	-
147	148	-
148	149	-

**ТЕКСТОВОЕ ОПИСАНИЕ**  
**местоположения границ населенных пунктов, территориальных зон**

Прохождение границы		Описание прохождения границы
от точки	до точки	
1	2	3
149	150	-
150	151	-
151	152	-
152	153	-
153	154	-
154	155	-
155	156	-
156	157	-
157	158	-
158	147	-